

AGV/SELENT
-PREMIUM-

زنگنه

EXCLUSIVE

PADRÃO
-PREMIUM-

Há 30 anos, a nossa família construindo o sonho da sua família.

NAS AREIAS DO DESERTO

SURGE UM MONUMENTO À GRANDEZA.

في تاريء ازح صولاء لاءر يلع
هم صولاء لاءر يلع

Dubai é uma cidade que se destaca por sua arquitetura deslumbrante e futurista, e o **Burj Khalifa** é o símbolo máximo dessa grandiosidade. Com uma altura impressionante de 828 metros, é o arranha-céu mais alto do mundo, oferecendo vistas panorâmicas deslumbrantes de toda a cidade.

Sua estrutura elegante e única combina elementos modernos e tradicionais da arquitetura islâmica, criando uma obra-prima arquitetônica que atrai visitantes de todo o mundo. O Burj Khalifa é um testemunho do espírito inovador e visionário de Dubai, representando sua busca incansável pela excelência e pelo pioneirismo na indústria da arquitetura e do design.

O Burj Residence é o resultado de um trabalho meticuloso realizado pelo renomado escritório de engenharia e arquitetura Integrare. Inspirado na arquitetura de Dubai, esse projeto foi concebido com o objetivo de criar um marco icônico e imponente, que cativasse os olhares e desafiasse os limites da engenharia e design arquitetônico.

Desde o início, a equipe da Integrare se dedicou a desenvolver uma estrutura que capturasse a grandiosidade e a beleza das construções emblemáticas de Dubai. Para isso, estudaram e se inspiraram nas linhas futuristas e nos arranha-céus imponentes que compõem a paisagem urbana dessa cidade inovadora. Essa influência pode ser vista nas formas arrojadas e na estética única do Burj.

A engenharia desse projeto foi um verdadeiro desafio. O escritório Integrare utilizou tecnologias avançadas e técnicas inovadoras para criar uma estrutura que fosse ao mesmo tempo resistente, segura e visualmente impressionante. Com a aplicação de análises de carga e estudos sísmicos detalhados, eles garantiram a estabilidade estrutural do Burj, mesmo enfrentando ventos fortes e outros desafios ambientais.

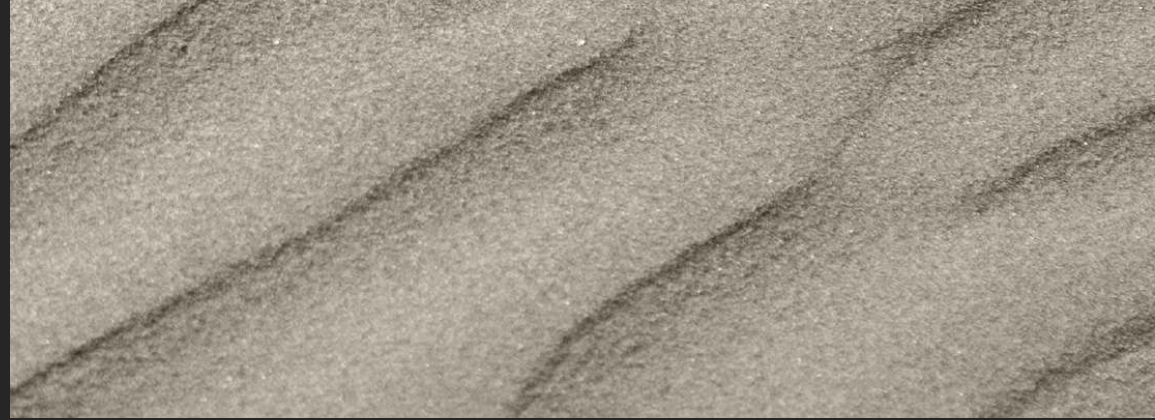
A altura imponente do Burj foi um dos aspectos mais marcantes do projeto. Inspirando-se nas torres gigantes de Dubai, a equipe da Integrare trabalhou arduamente para garantir que o edifício alcançasse novas alturas. Foram utilizados materiais leves e resistentes, além de técnicas inovadoras de construção, para viabilizar essa conquista arquitetônica. O resultado final é uma estrutura que se destaca no horizonte e cativa a imaginação das pessoas.

Além de sua impressionante estética, o Burj também foi projetado com foco na funcionalidade e na experiência dos ocupantes. O escritório Integrare se preocupou em criar espaços interiores bem planejados, que oferecessem conforto, eficiência e praticidade. Os ambientes do edifício são projetados para maximizar a luz natural e oferecer vistas deslumbrantes da cidade, proporcionando uma experiência única aos moradores e visitantes.

Em resumo, o Burj, orgulhosamente um projeto by Integrare, é uma obra-prima da engenharia e design arquitetônico. Sua construção desafiadora e seu visual imponente são resultado de técnicas avançadas, materiais inovadores e um profundo compromisso com a excelência. O Burj se destaca como um ícone moderno e inspirador, representando o poder da criatividade humana na construção de marcos impressionantes.



BY INTEGRARE



الاسرار

زر بطة

EXCLUSIVE

Dubai se
materializa
aqui.

AGVSELENT

Rubi

AGVSELENT

زبرج
EXCLUSIVE

30 pavimentos

3 apartamentos por andar

184 a 286 m² privativos

1.185 m² de lazer

30 m do mar

Uma homenagem ao estilo de vida de Dubai. É assim que definimos o Burj, empreendimento que marca o início de uma nova fase na AGV Selent.

Com uma arquitetura inspiradora, desenvolvida a partir dos traços vertiginosos das edificações da cidade, o Burj traz um conceito desafiador à cidade de Porto Belo.

BURJ EXCLUSIVE



A proposta arquitetônica se faz presente por todo o empreendimento, mas ganha destaque no embasamento.

As formas sinuosas e que associam linhas retas e curvas fazem referência direta não só à arquitetura atual, mas à história rica de Dubai e da cultura árabe.

Uma duna? Uma cimitarra?

O Burj pode ser tudo.





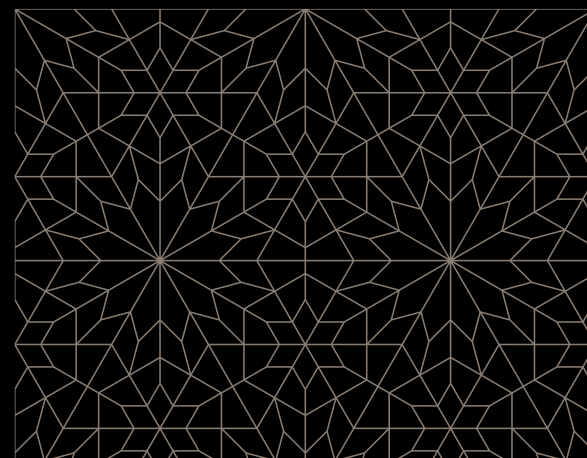
As curvas se fazem presentes nos vislumbres externos e internos do empreendimento.

No hall de entrada, pedras, tons neutros e a vegetação se misturam a um imponente painel ripado, cujas luzes trazem a referência do sol dourado ao ambiente.





Piscina Al Arab



برج

Dubai também é referência mundial em lazer. Apesar de sua posição em meio ao deserto, a cidade é conhecida internacionalmente pelas diversas atrações, dentre as quais se destacam as piscinas.

Verdadeiras maravilhas arquitetônicas, são conhecidas por sua grandiosidade e luxo. Como uma das cidades mais prósperas e inovadoras do mundo, Dubai não economiza em projetos extravagantes e um exemplo é a Burj Al Arab Jumeirah, piscina mais conhecida dentre toda a rede hoteleira de Dubai.

Foi seguindo sua filosofia que desenvolvemos a piscina do Burj. Com posição privilegiada e uma vista inigualável do mar, ela é o local perfeito para tornar cada momento áureo.





تنومرف



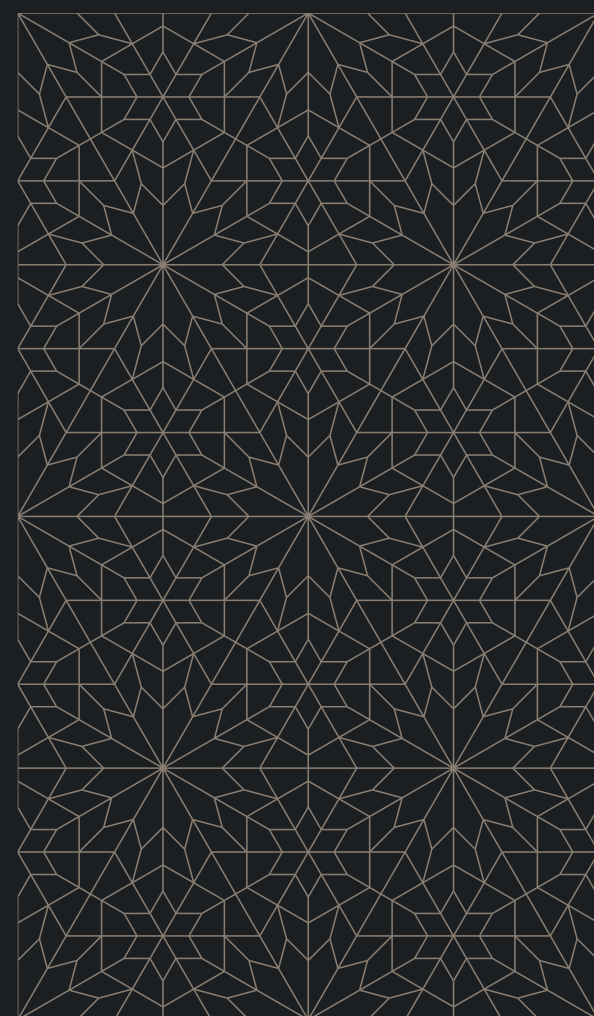
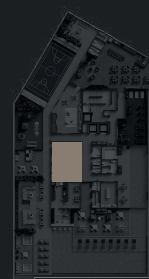
Fairmont Dubai é o hotel que detém a casa de festas mais memorável da cidade, o Fairmont Cavalli Club.

Com referência no local, o salão de festas do Burj tem uma proposta arrojada e elegante.

Se no Fairmont Cavalli é possível ter uma vista privilegiada do Golfo Pérsico, no Fairmont do Burj a vista é para o mar.

Salão de festas
Fairmont

Salão de jogos Palace Casino

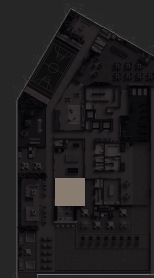


O maior salão de jogos de Dubai é chamado "The Dubai Palace Casino".

Localizado no coração da cidade, o Dubai Palace Casino é um destino popular para os amantes de entretenimento.

Conhecido por sua atmosfera sofisticada e pelo público que só se contenta com o melhor, ele é a inspiração para a sala de jogos do Burj.

ويزي زالي رصق



Espaço Gourmet Nurs-Et



O Nurs-Et é um restaurante de carnes renomado em Dubai. Fundado pelo famoso chef turco Nusret Gökçe, também conhecido como "Salt Bae", o Nurs-Et se tornou um destino popular para os amantes de carne e gastronomia em todo o mundo.

Momentos de deleite gastronômico de igual magnitude serão vividos no espaço Gourmet do Burj, que foi batizado em homenagem a este centro de sabor e sinestesia.



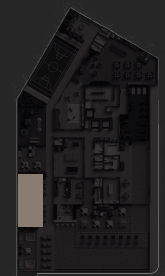
شمس شمس

Lounge Shams



Shams é a pronúncia de شمس شمس, palavra que significa "sol" em árabe. Para um espaço a céu aberto, em que as energias se renovam pela conexão com o sol, o nome faz jus.

O vento, a música e a qualidade de vida se misturam ao astro-rei em um local de contemplação e harmonia.



De grande apelo estético, a academia do Burj é mais do que um espaço de prática de atividade física, e sim um local para celebrar a qualidade de vida.

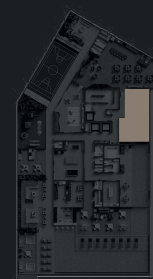
Por isso, a palavra hayat, que significa "vida" em árabe, foi usada para denominar o espaço.

Celebre.



Academia Hayat

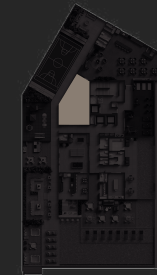
هيايت





Juha é um personagem folclórico presente em muitas histórias do Oriente Médio. Ele é conhecido por suas travessuras e por ser um tolo sábio. As histórias de Juha são contadas para transmitir mensagens morais e ensinamentos de forma divertida para as crianças.

Por isso, ele foi homenageado no espaço kids do Burj. Este é um espaço amigável para as crianças se divertirem, fazerem suas travessuras e, principalmente, aprenderem.

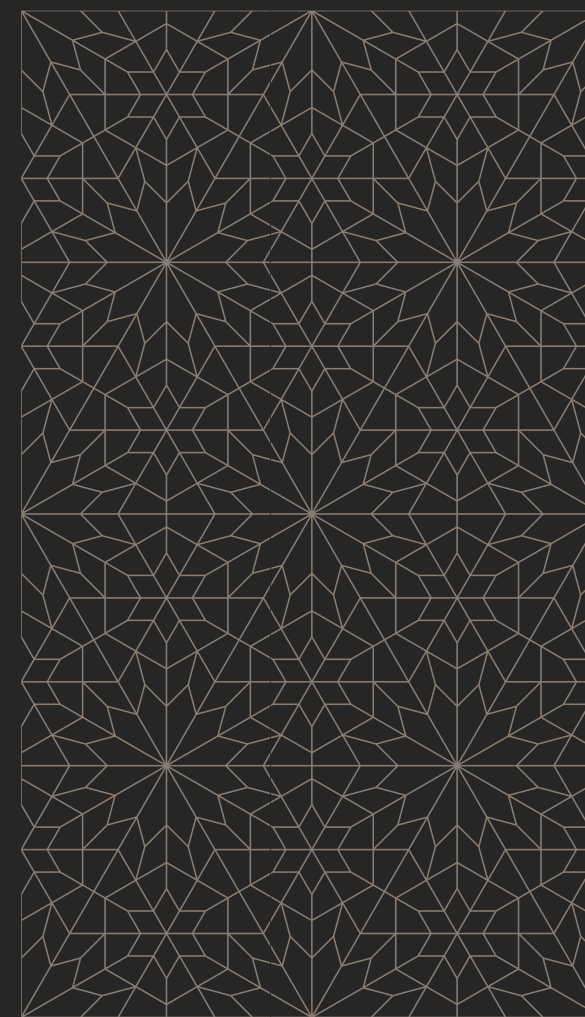


Espaço Kids Juha

1.185 m²

LaZER

- 1. Lounge
- 2. Quadra
- 3. Salão de festas Fairmont
- 4. Espaço Kids Juha
- 5. Academia Hayat
- 6. Playground
- 7. Grill
- 8. Salão de jogos Palace Casino
- 9. Lounge Shams
- 10. Spas
- 11. Espaço gourmet Nurs-et
- 12. Piscina Al-Arab
- 13. Bar molhado
- 14. Spa
- 15. Piscina aquecida
- 16. Sauna



Rua José Adão Berns



Mar





برج

Qasr suspensos

Os apartamentos do Burj são verdadeiros palácios suspensos. Por isso, os chamamos de Qasr, nome desse tipo de moradia em árabe.

Oferecendo um estilo de vida luxuoso e exclusivo aos moradores, cada detalhe foi projetado com o máximo cuidado, com o objetivo de proporcionar conforto e elegância incomparáveis.

As unidades residenciais são espaçosas e possuem uma variedade de layouts para atender às necessidades individuais dos moradores.

Os interiores são projetados com materiais de alta qualidade e acabamentos requintados e móveis sofisticados.

Além disso, os moradores do Burj têm acesso a uma ampla gama de comodidades de luxo no condomínio e uma vista deslumbrante do oceano.



Apartmentos


Todos os Qasr suspensos têm dimensões dignas de palácios. Com plantas espaçosas e fino padrão de acabamento, as unidades têm a partir de 3 suítes.

São 3 tipos de apartamentos nos pavimentos tipo e 3 unidades Penthouse extremamente exclusivas nos últimos pavimentos do empreendimento. Para saber mais, fale com seu corretor de confiança.


LEGENDA

-  Número de vagas
-  Número de suítes



Tipo 1. 184,51 m²

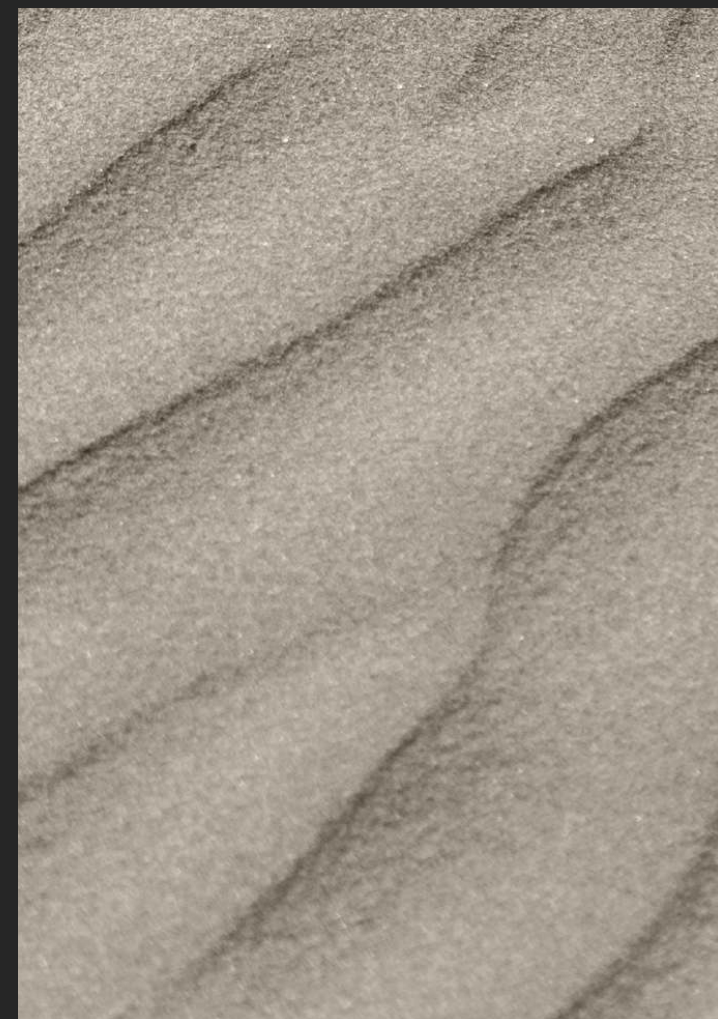
 3  4

Tipo 2. 180,39 m²

 3  4

Tipo 3. 129,24 m²

 2  3



Tipo 2.
180,39 m²



Tipo 3.
129,24 m²

Tipo 1.
184,51 m²

AGV/SELENT

A AGV Selent Construtora e Incorporadora foi fundada por Anilton Selent que possui 30 anos de experiência no mercado imobiliário. Temos como principal missão construir lares e realizar sonhos, oferecendo aos nossos clientes soluções personalizadas e inovadoras em construção e incorporação de imóveis residenciais e comerciais.

A AGV Selent é formada por uma equipe de profissionais altamente qualificados e comprometidos com a qualidade, segurança e satisfação dos nossos clientes. Nosso objetivo é estar em constante ascensão no mercado imobiliário, buscando sempre a excelência em tudo o que fazemos e consolidando nossa posição como uma das principais construtoras e incorporadoras do país.

Acreditamos que cada projeto é único e deve ser realizado com atenção aos detalhes, qualidade e comprometimento, oferecendo soluções personalizadas e inovadoras para atender às necessidades de cada cliente. É por isso que, na AGV Selent, trabalhamos com paixão e dedicação para construir empreendimentos de destaque e que atendam às expectativas dos nossos clientes!

- 2015 Mar de Beaufort
- 2018 Atlantic House
- 2021 Majestic
- 2022 San Diego
- 2022 Costa Rica
- 2023 Nizuc
- 2024 Vancouver
- 2025 Jardim Itália
- 2025 Riomaggiore
- 2025 Le Reve Flats
- 2025 Selenter See
- 2027 Londres
- 2027 Ilhas Baleares
- 2027 Beach Dream
- 2028 Dublin
- 2029 Burj Exclusive



AGORA, A REALIDADE

SUPERA A MIRAGEM.

